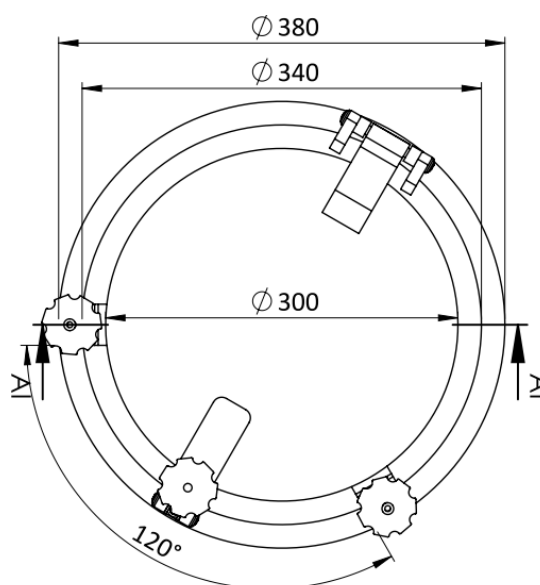




## Document technique – Hublot rond avec tapse

Hublot rond ouvrant avec tapse de fermeture en aluminium anodisé



Réf.	Ø Hors-tout (mm)	Ø Découpe (mm)	Ø Clair de verre (mm)	Verre (mm)
HRT260KB A visser	380	300	260	10
HRT260KS A souder	380	300	260	10

### Caractéristiques des matériaux :

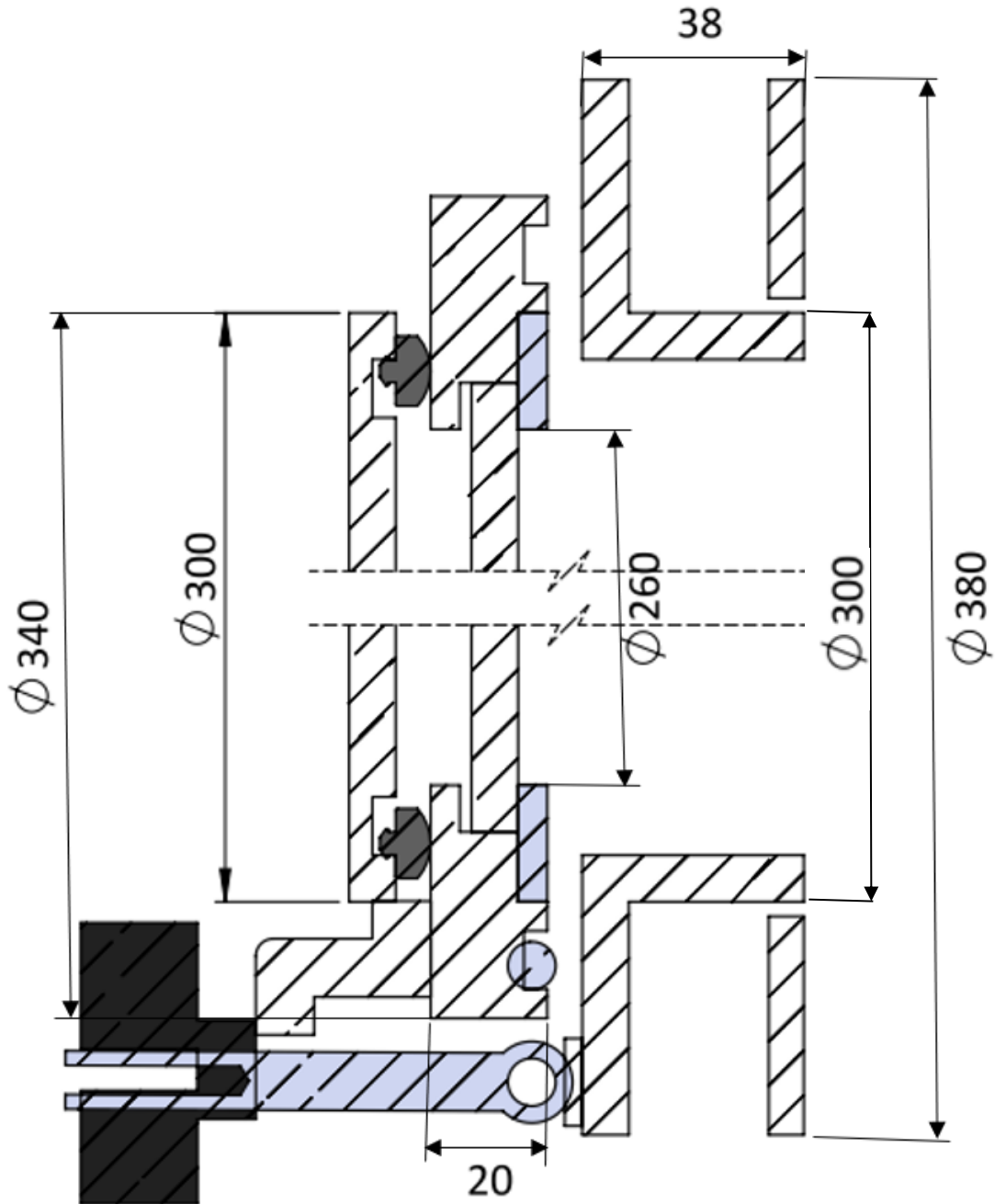
- Verre trempé 10mm
- Cadres en aluminium anodisé
- Goupille en inox

**SEIMI Équipements Marine** - 75 rue Amiral Troude - 29200 BREST  
Tel. 33 (0)2 98 46 11 02 - E-mail : [info@seimi.com](mailto:info@seimi.com)  
[www.seimi.com](http://www.seimi.com)

BNP PARIBAS - IBAN FR76 3000 4024 8300 0106 0516 286 - BIC BNPAFRPPXXX

N° TVA Intracommunautaire : FR 33 377 604 905 - RCS BREST B377 604905-90B 142 - SIRET 377 604 905 00028 - 4669 B - S.A.S. au capital de 1 008 700 €

**Plan technique:**



**SEIMI Équipements Marine** - 75 rue Amiral Troude - 29200 BREST

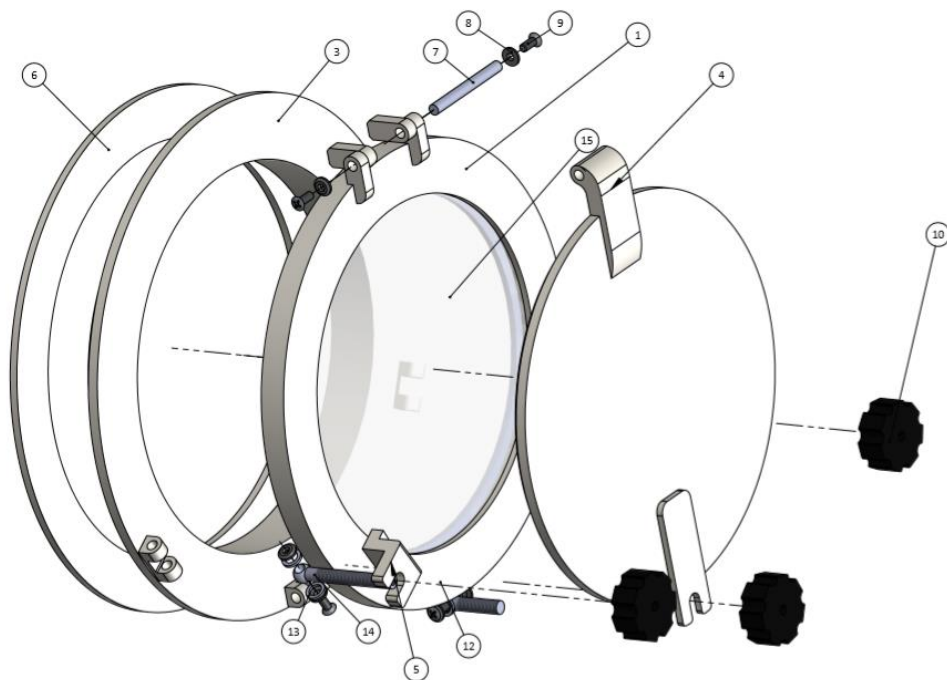
Tel. 33 (0)2 98 46 11 02 - E-mail : [info@seimi.com](mailto:info@seimi.com)

[www.seimi.com](http://www.seimi.com)

BNP PARIBAS - IBAN FR76 3000 4024 8300 0106 0516 286 - BIC BNPAFRPPXXX

N° TVA Intracommunautaire : FR 33 377 604 905 - RCS BREST B377 604905-90B 142 - SIRET 377 604 905 00028 - 4669 B - S.A.S. au capital de 1 008 700 €

**Pièces:**



N°	Nom	Quantité
1	Cadre - aluminium anodisé	1
2	Cadre intérieur – aluminium anodisé	1
3	Cadre principal – aluminium anodisé	1
4	Tape - aluminium anodisé	1
5	Charnières	2
6	Bride	1
7	Goupille - inox	1
8	Rondelle - inox	8
9	Vis M6x16 – qualité A4	8
10	Vis – plastique	3
11	Goupille - inox	1
12	Goupille 2 - inox	3
13	Rondelle - delrin	6
14	Goupille - inox	2
15	Verre trempé – 10mm	1